

# WALKRINGEN

WOHNÜBERBAUUNG VIELMATTSTRASSE IN WALKRINGEN



**DOKUMENTATION VERKAUF**  
STAND: SEPTEMBER 2023

# WALKRINGEN

## WOHNÜBERBAUUNG VIELMATTSTRASSE IN WALKRINGEN

### INHALTSVERZEICHNIS

GROSSREGION / STANDORT	1
SITUATION / GEMEINDE	2
ERDGESCHOSS / UMGEBUNG	3
GESCHOSSE	4-5
SCHNITTE / ANSICHTEN	6-7
DIE EINZELNEN WOHNUNGEN	8-18
VERKAUF / ANSPRECHPARTNER	19

### ÜBER UNS

Die Galli + Siegenthaler Bauplanungen AG wurde 1985 als Architekturbüro mit Hauptsitz in Obergerlafingen SO gegründet, und beschäftigt 10 Mitarbeiter und ein Lehrling.

Unsere Mitarbeiterinnen und Mitarbeiter kümmern sich mit grossem Fachwissen und neuester Technologie um Ihre Bedürfnisse.

Profitieren Sie von unserer langjährigen Erfahrung und Kreativität. Die Galli + Siegenthaler Bauplanungen AG ist ein zuverlässiges und kundenorientiertes Unternehmen.

Die in diesem Dokument enthaltenen Angaben dienen der allgemeinen Information und erfolgen ohne Gewähr. Sie bilden nicht Bestandteile einer vertraglichen Vereinbarung.



# WALKRINGEN

## WOHNÜBERBAUUNG VIELMATTSTRASSE IN WALKRINGEN

### GROSSREGION

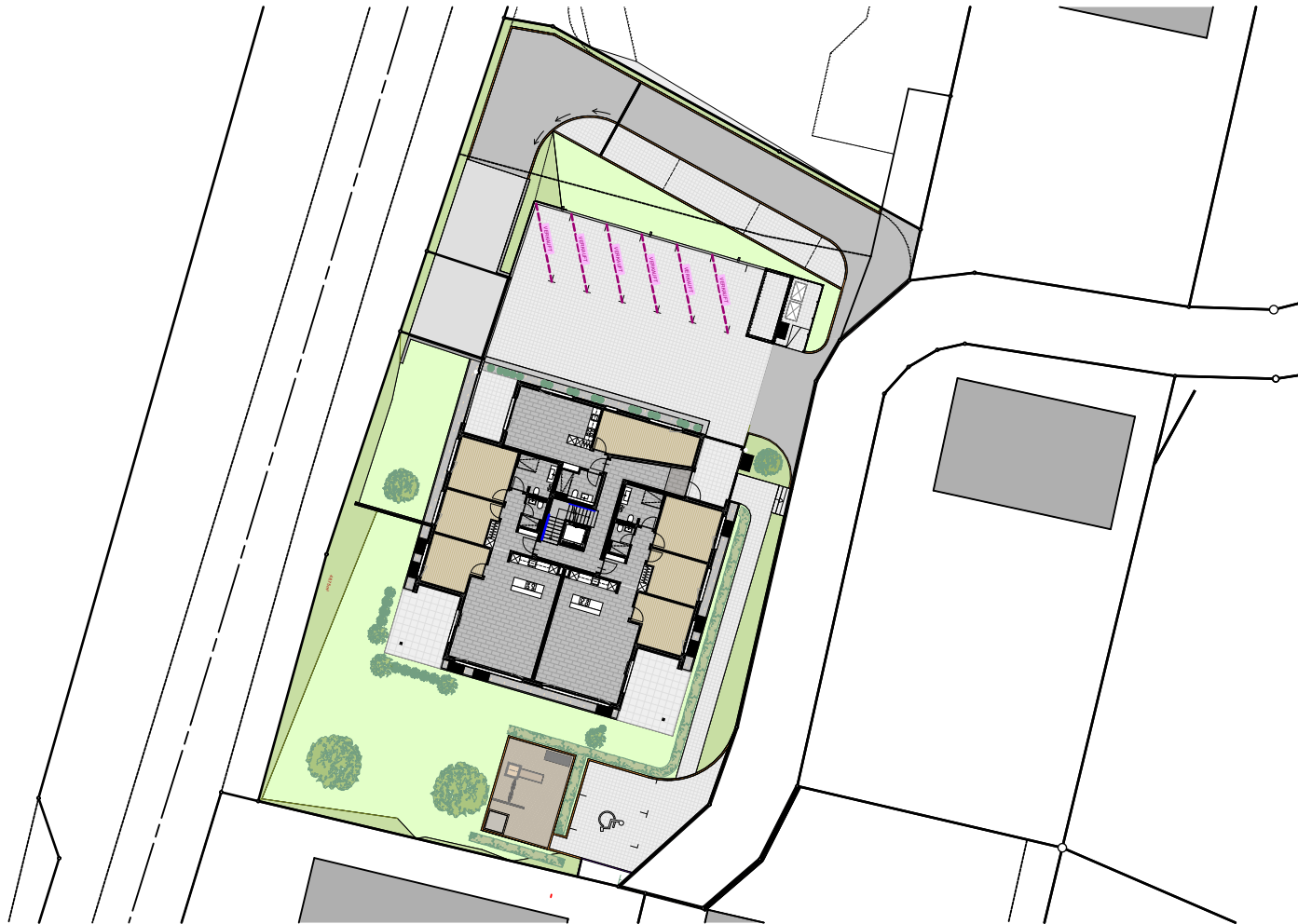
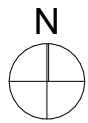




# WALKRINGEN

## WOHNÜBERBAUUNG VIELMATTSTRASSE IN WALKRINGEN

### SITUATION / UMGEBUNG 1:500



### GEMEINDE

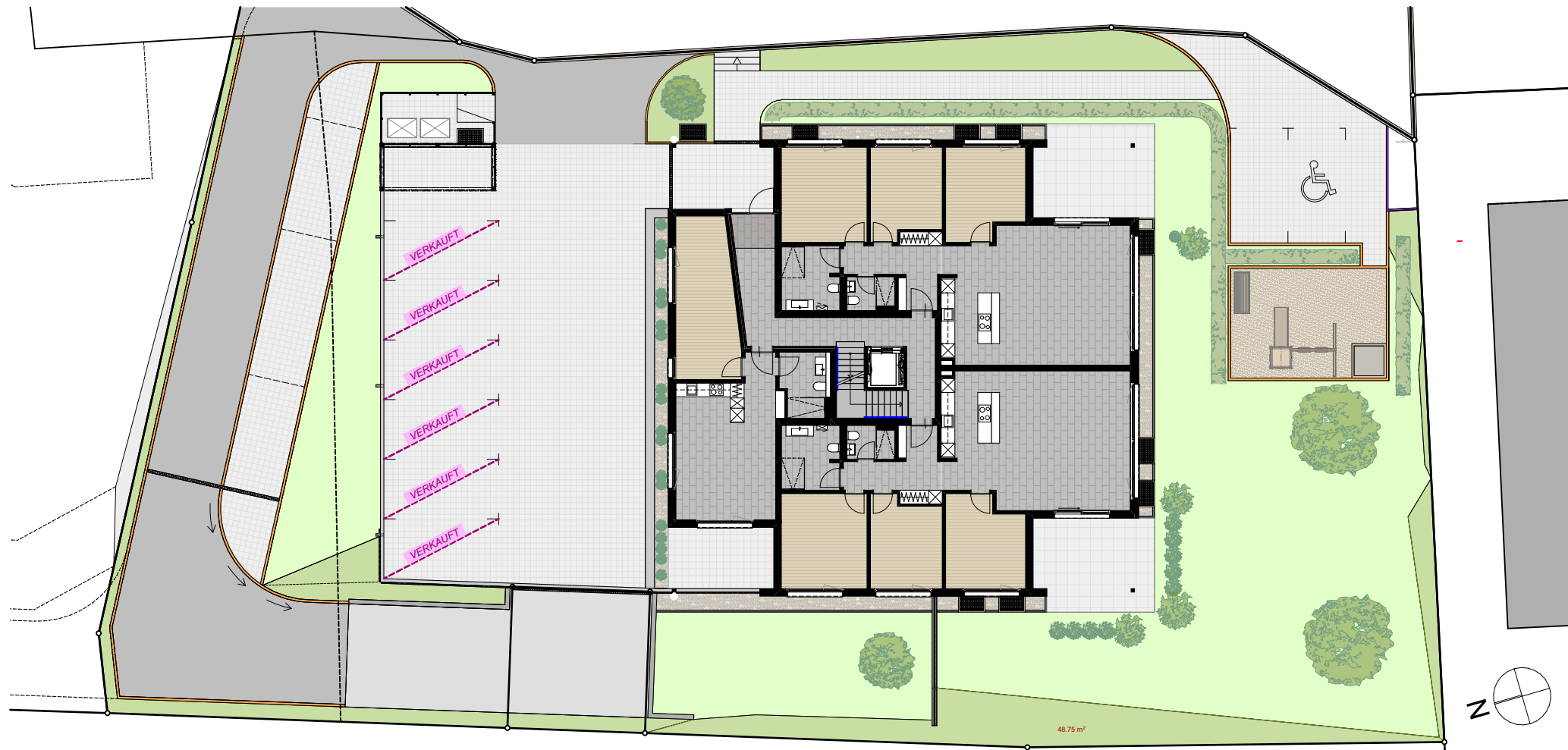




# WALKRINGEN

## WOHNÜBERBAUUNG VIELMATTSTRASSE IN WALKRINGEN

### ERDGESCHOSS MIT UMGEBUNG 1:250

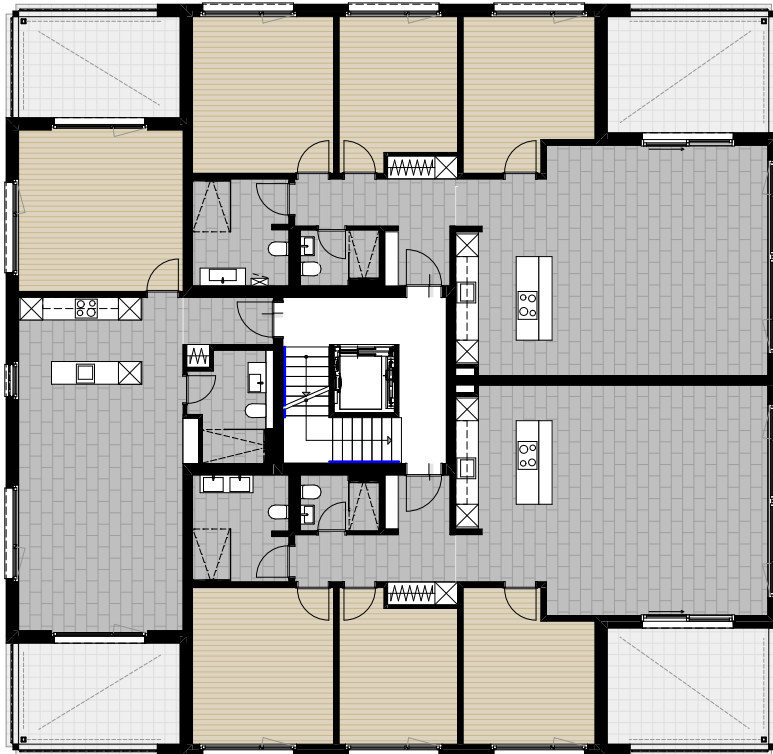




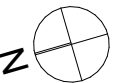
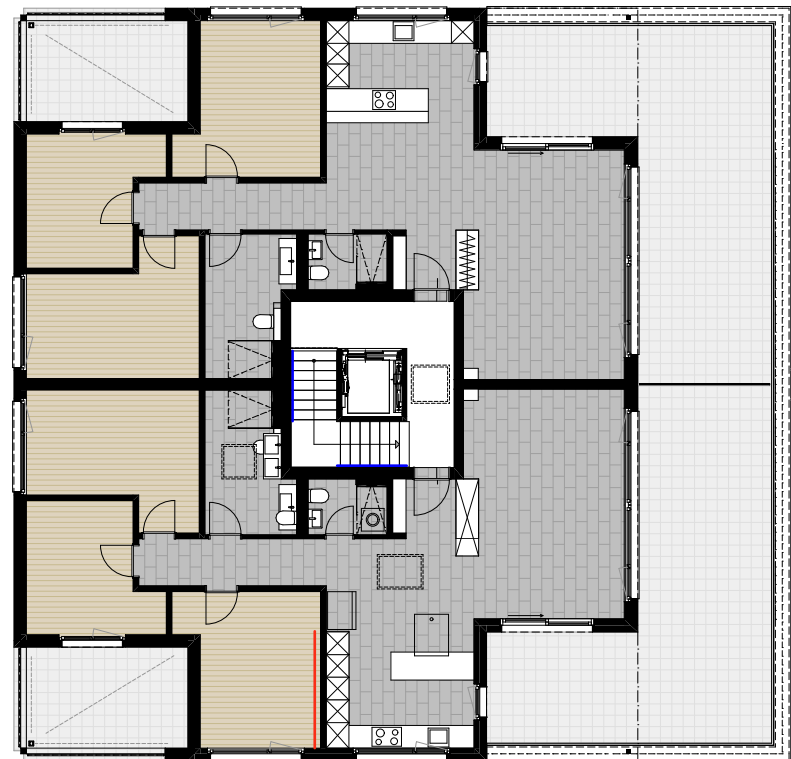
# WALKRINGEN

WOHNÜBERBAUUNG VIELMATTSTRASSE IN WALKRINGEN

1. / 2. OBERGESCHOSS 1:250



ATTIKAGESCHOSS 1:250

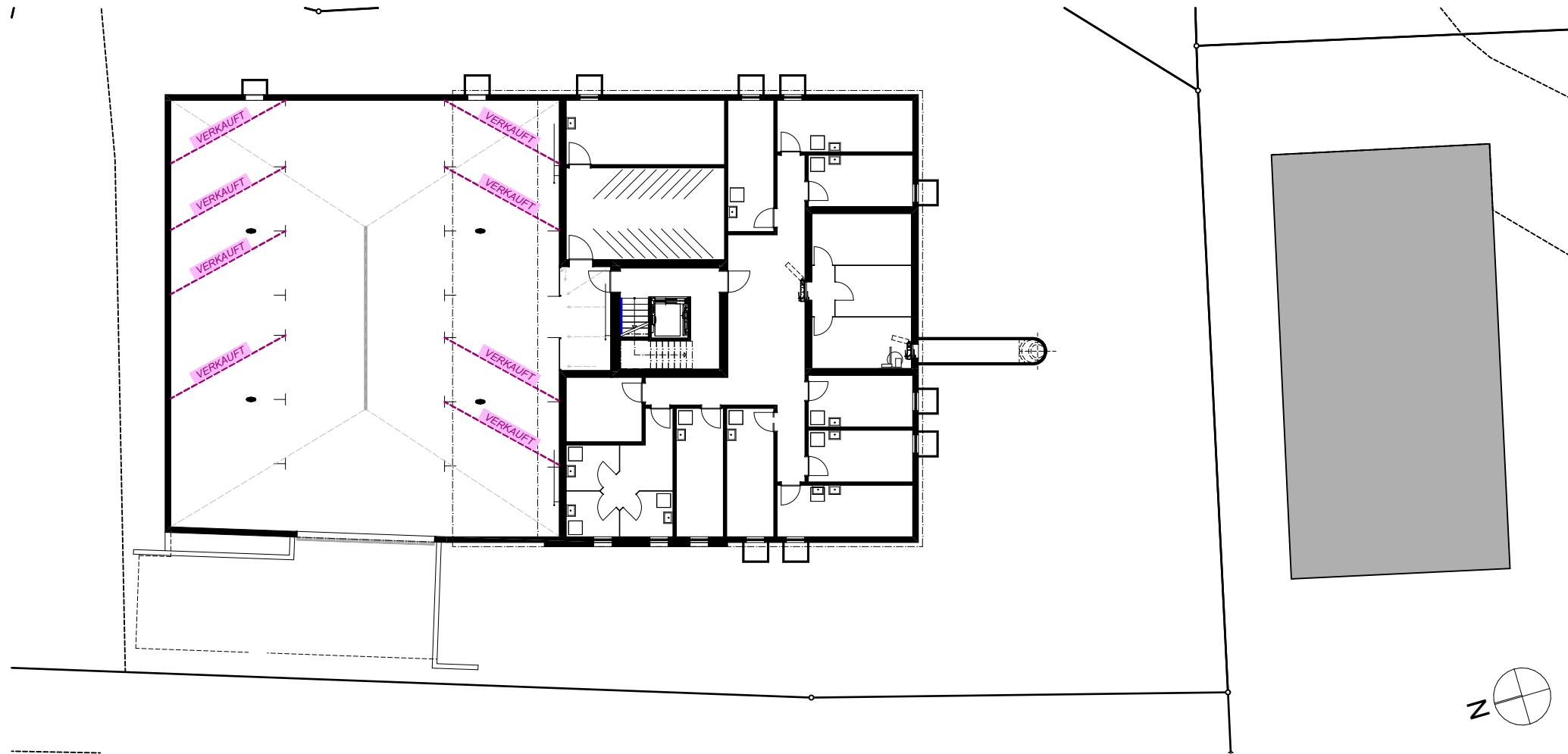




# WALKRINGEN

## WOHNÜBERBAUUNG VIELMATTSTRASSE IN WALKRINGEN

### UNTERGESCHOSS / EINSTELLHALLE 1:250

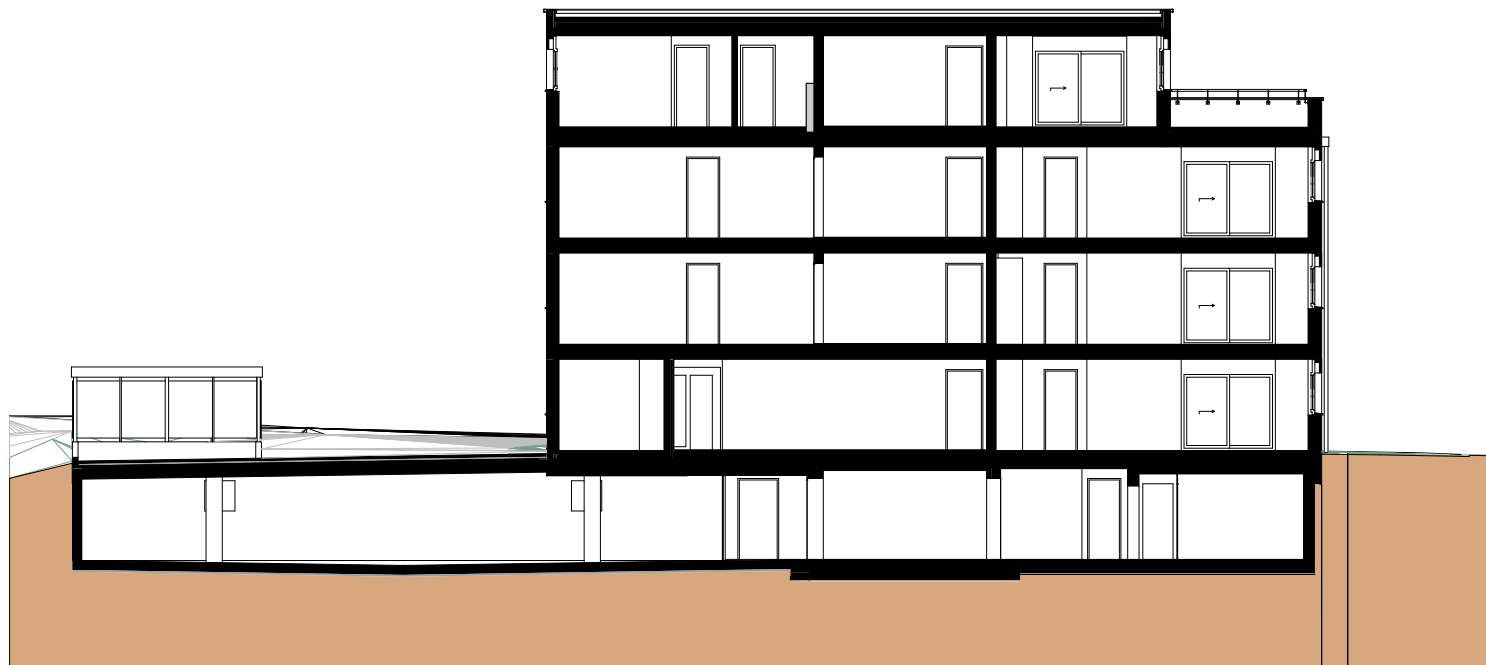




# WALKRINGEN

WOHNÜBERBAUUNG VIELMATTSTRASSE IN WALKRINGEN

SCHNITT 1:100

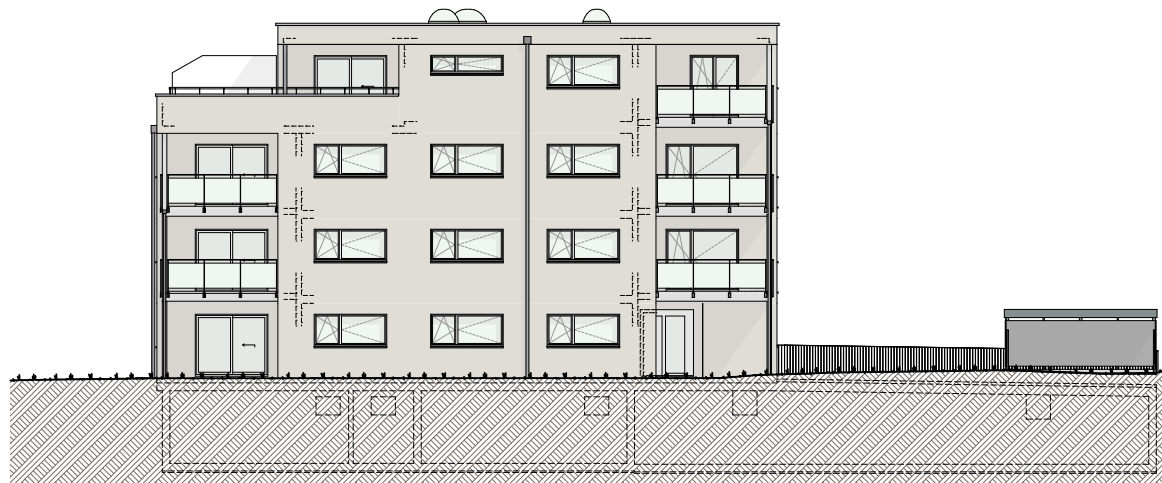




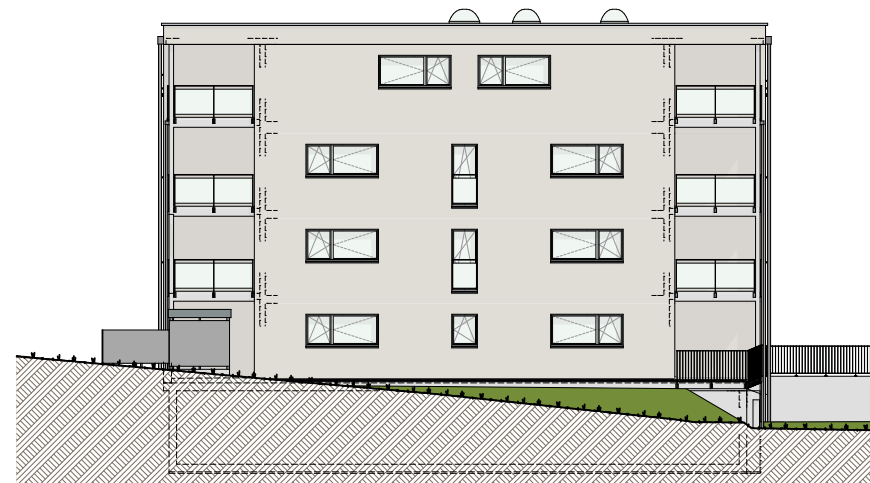
# WALKRINGEN

## WOHNÜBERBAUUNG VIELMATTSTRASSE IN WALKRINGEN

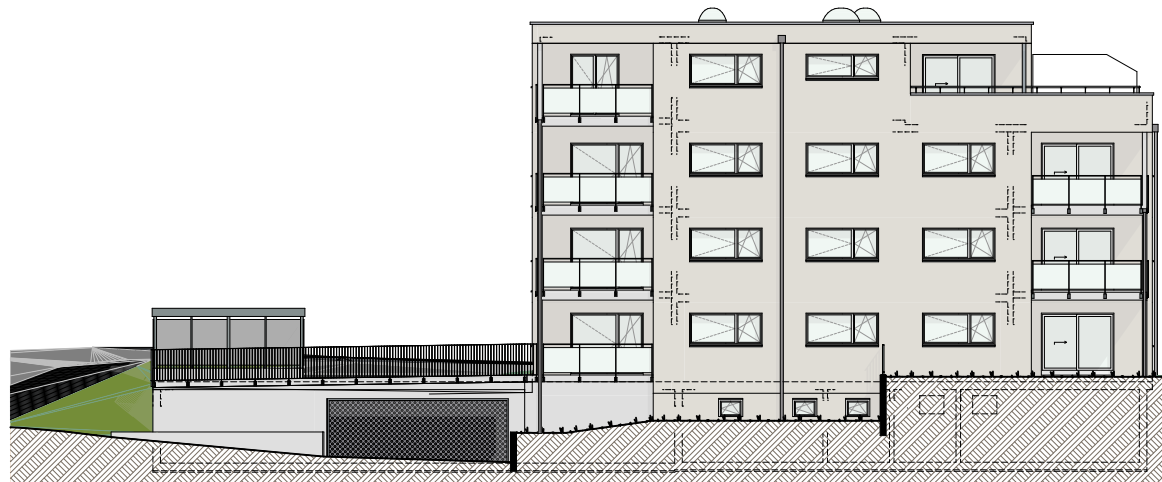
### FASSADEN / ANSICHTEN 1:250



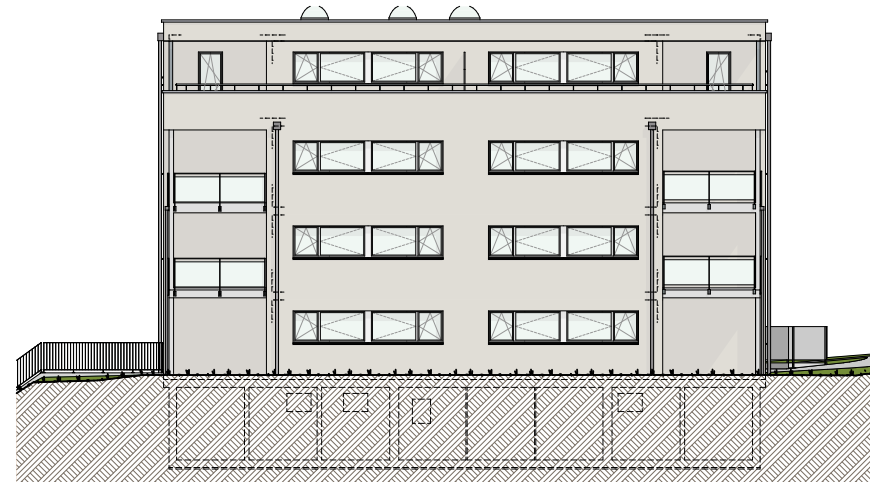
FASSADE OST



FASSADE NORD



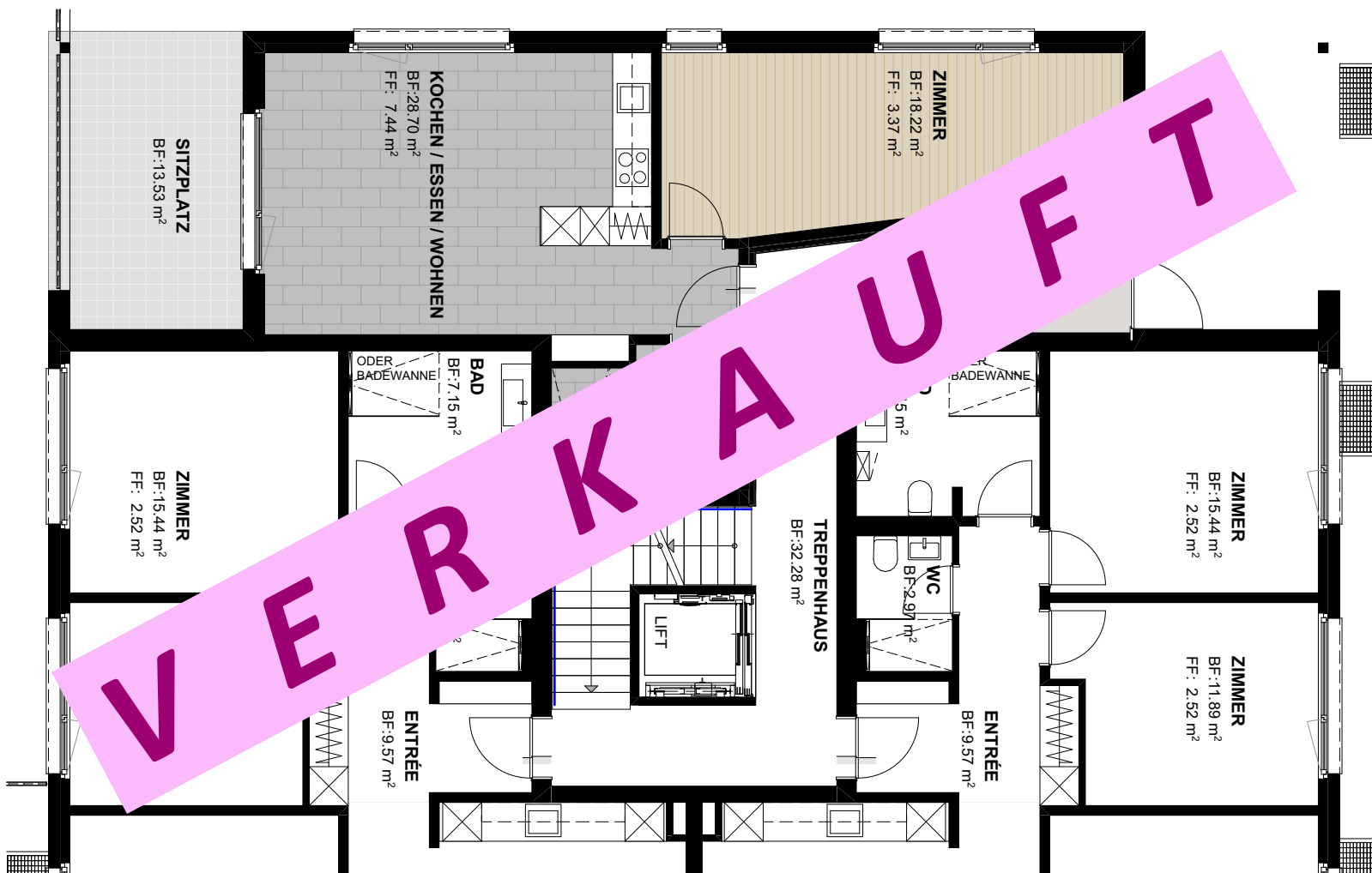
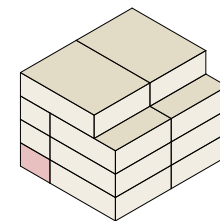
FASSADE WEST



FASSADE SÜD

# WALKRINGEN

WOHNÜBERBAUUNG VIELMATTSTRASSE IN WALKRINGEN



## WHG 101

### ERDGESCHOSS

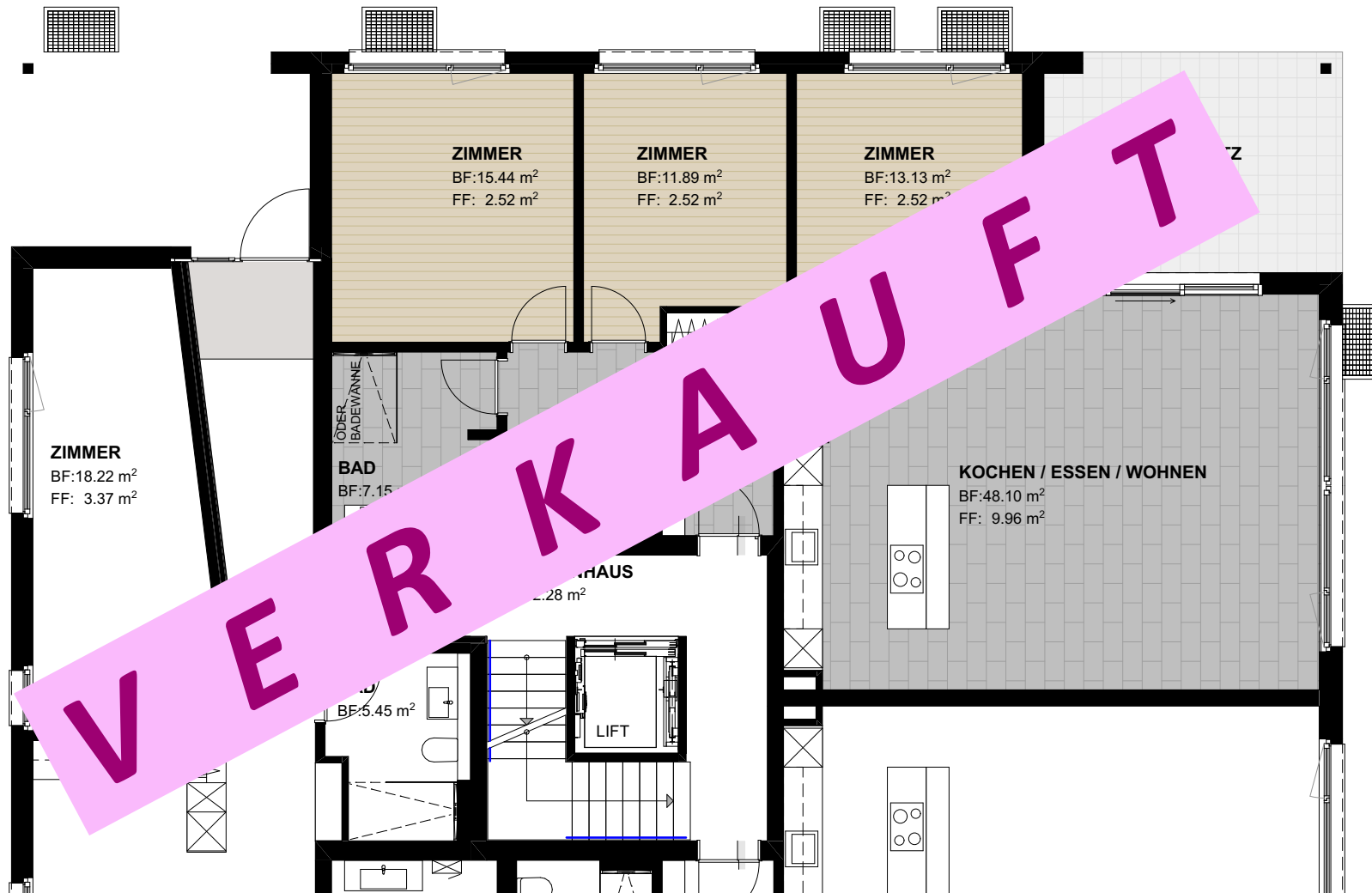
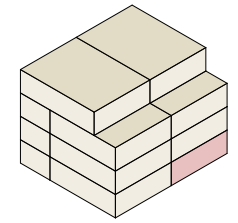
Zimmer: 2 1/2  
Nettowoohnfläche: 52.20 m<sup>2</sup>  
Sitzplatz gedeckt: 13.53 m<sup>2</sup>





# WALKRINGEN

WOHNÜBERBAUUNG VIELMATTSTRASSE IN WALKRINGEN



## WHG 102

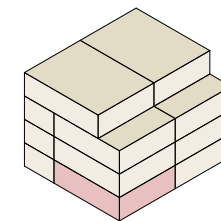
### ERDGESCHOSS

Zimmer: 4 1/2  
Nettowoohnfläche: 108.14 m<sup>2</sup>  
Sitzplatz gedeckt: 15.37 m<sup>2</sup>



# WALKRINGEN

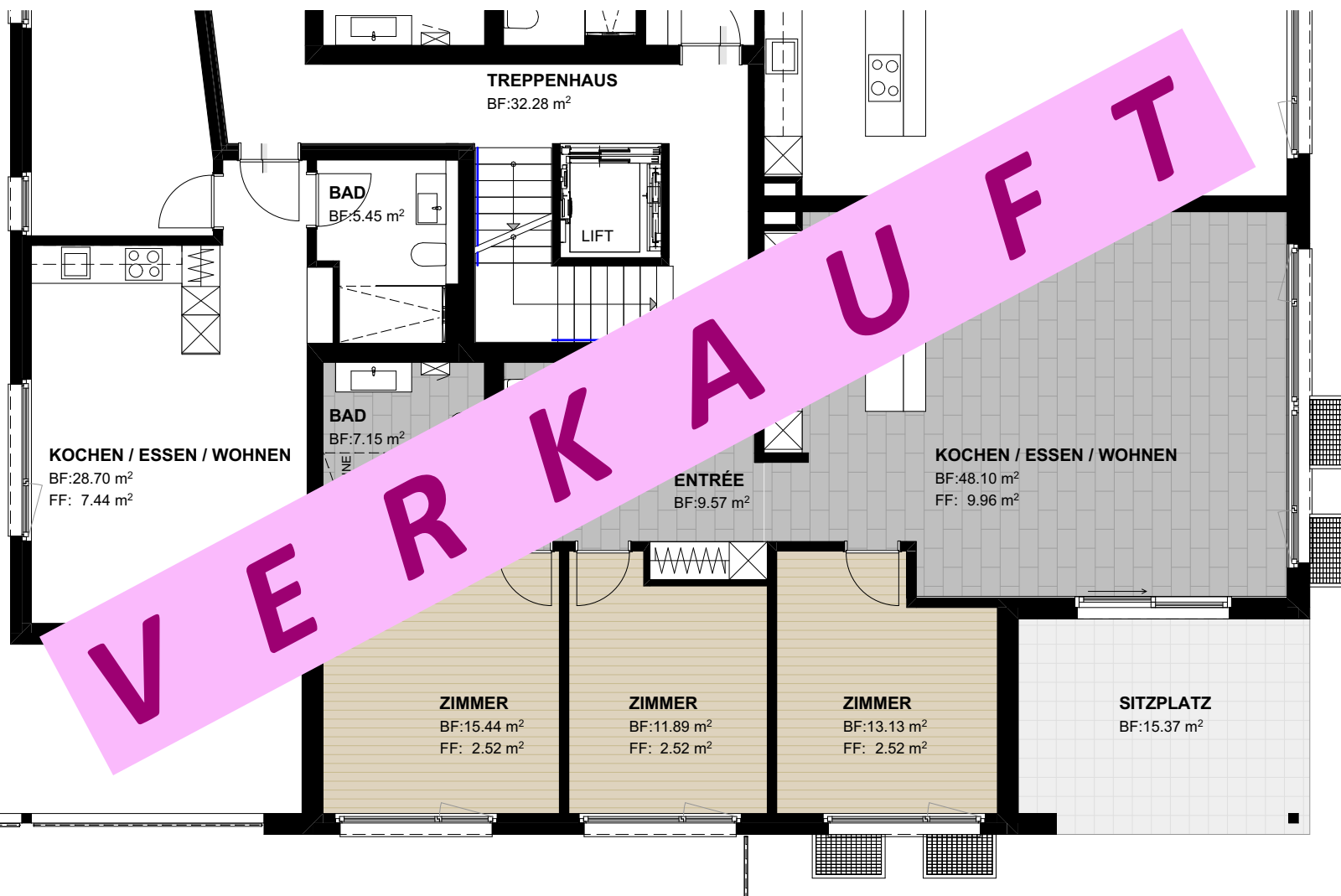
WOHNÜBERBAUUNG VIELMATTSTRASSE IN WALKRINGEN



## WHG 103

### ERDGESCHOSS

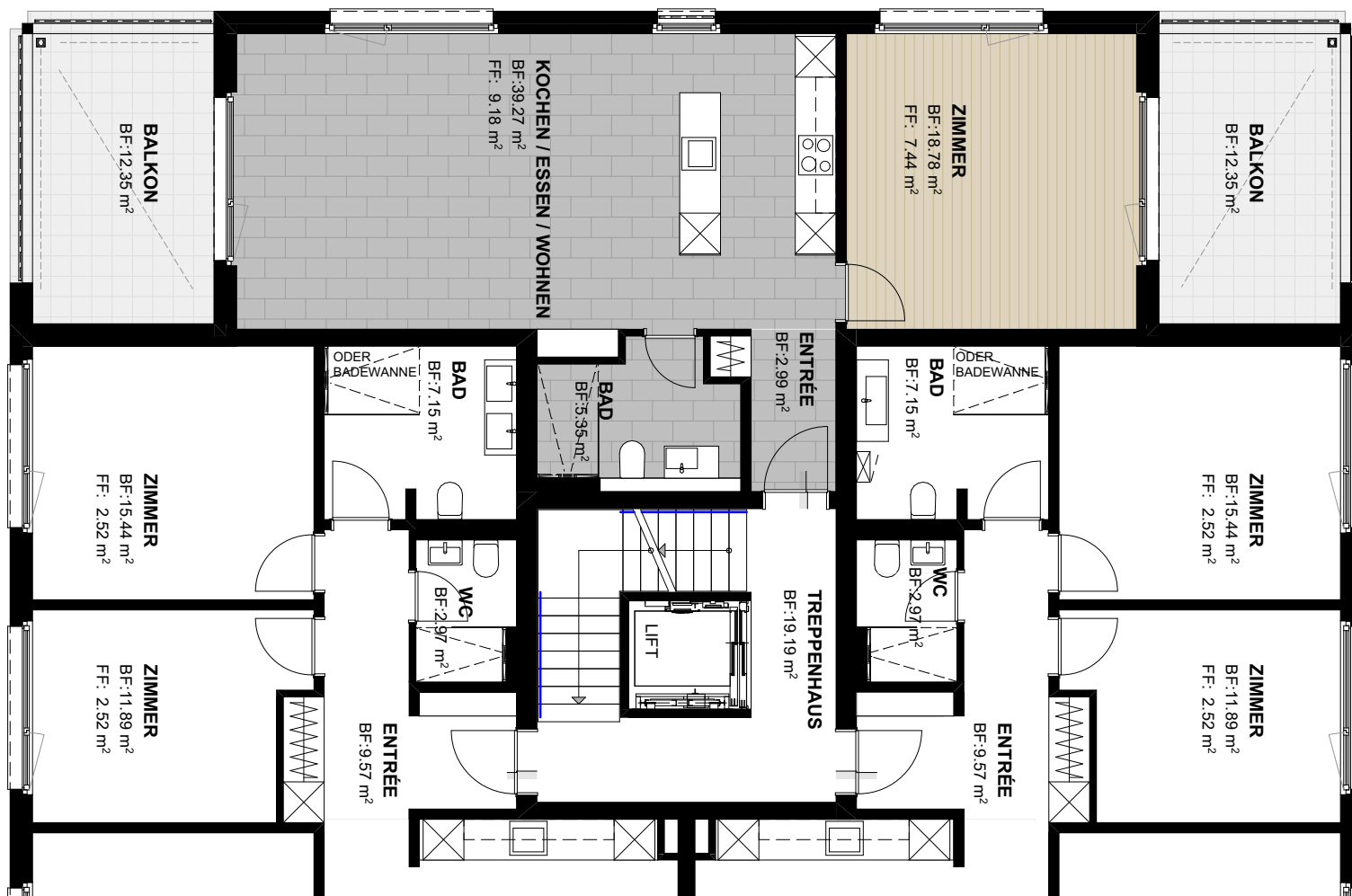
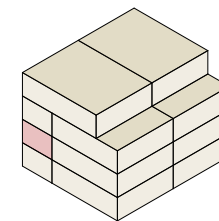
Zimmer: 4 1/2  
Nettowohnfläche: 108.14 m<sup>2</sup>  
Sitzplatz gedeckt: 15.37 m<sup>2</sup>





# WALKRINGEN

WOHNÜBERBAUUNG VIELMATTSTRASSE IN WALKRINGEN



## WHG 201

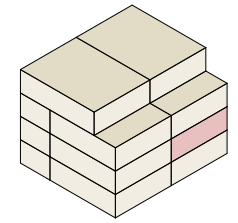
### 1. OBERGESCHOSS

Zimmer: 2 1/2  
 Nettowohnfläche: 66.71 m<sup>2</sup>  
 Balkon gedeckt: 27.06 m<sup>2</sup>



# WALKRINGEN

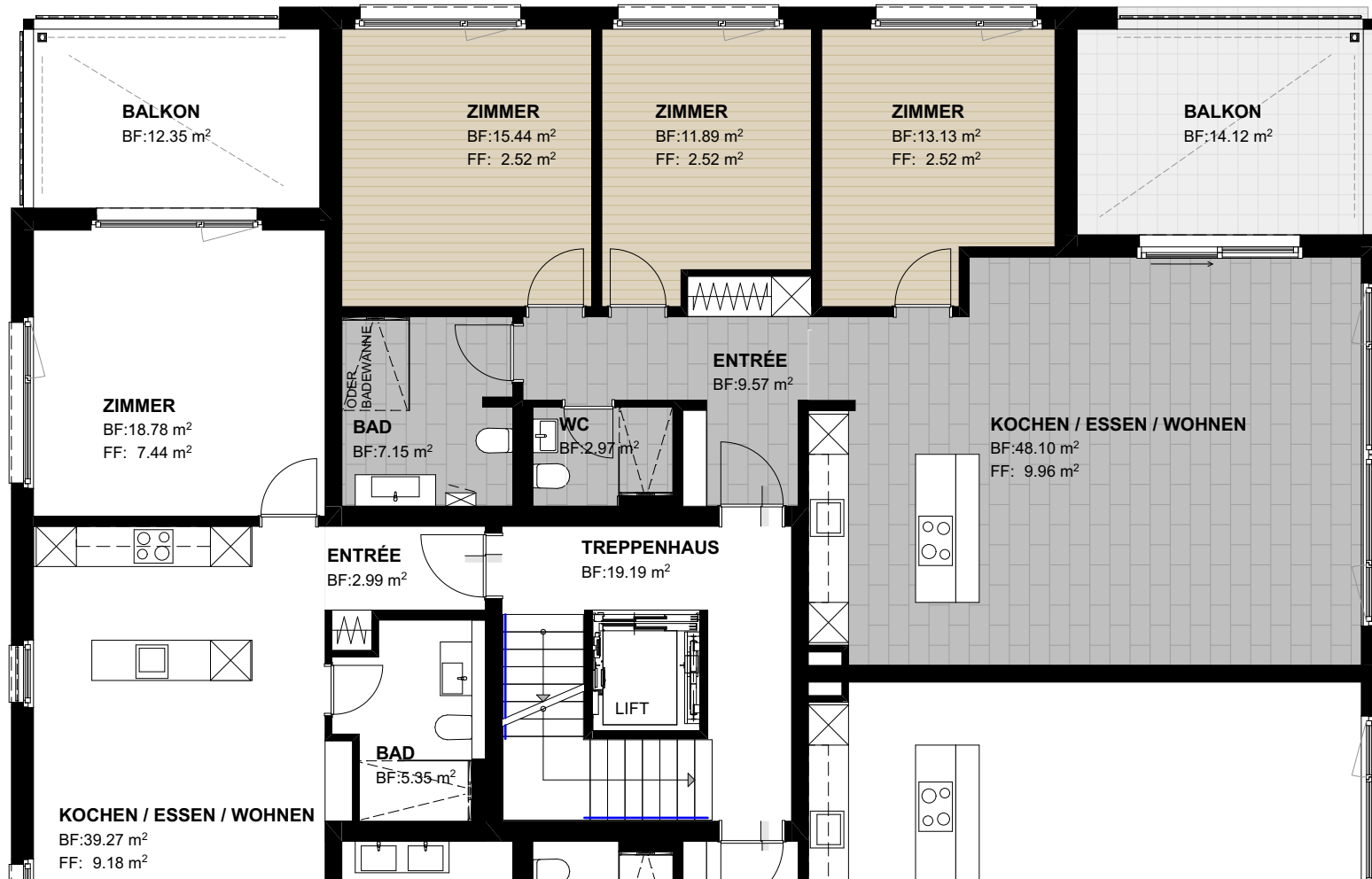
WOHNÜBERBAUUNG VIELMATTSTRASSE IN WALKRINGEN



## WHG 202

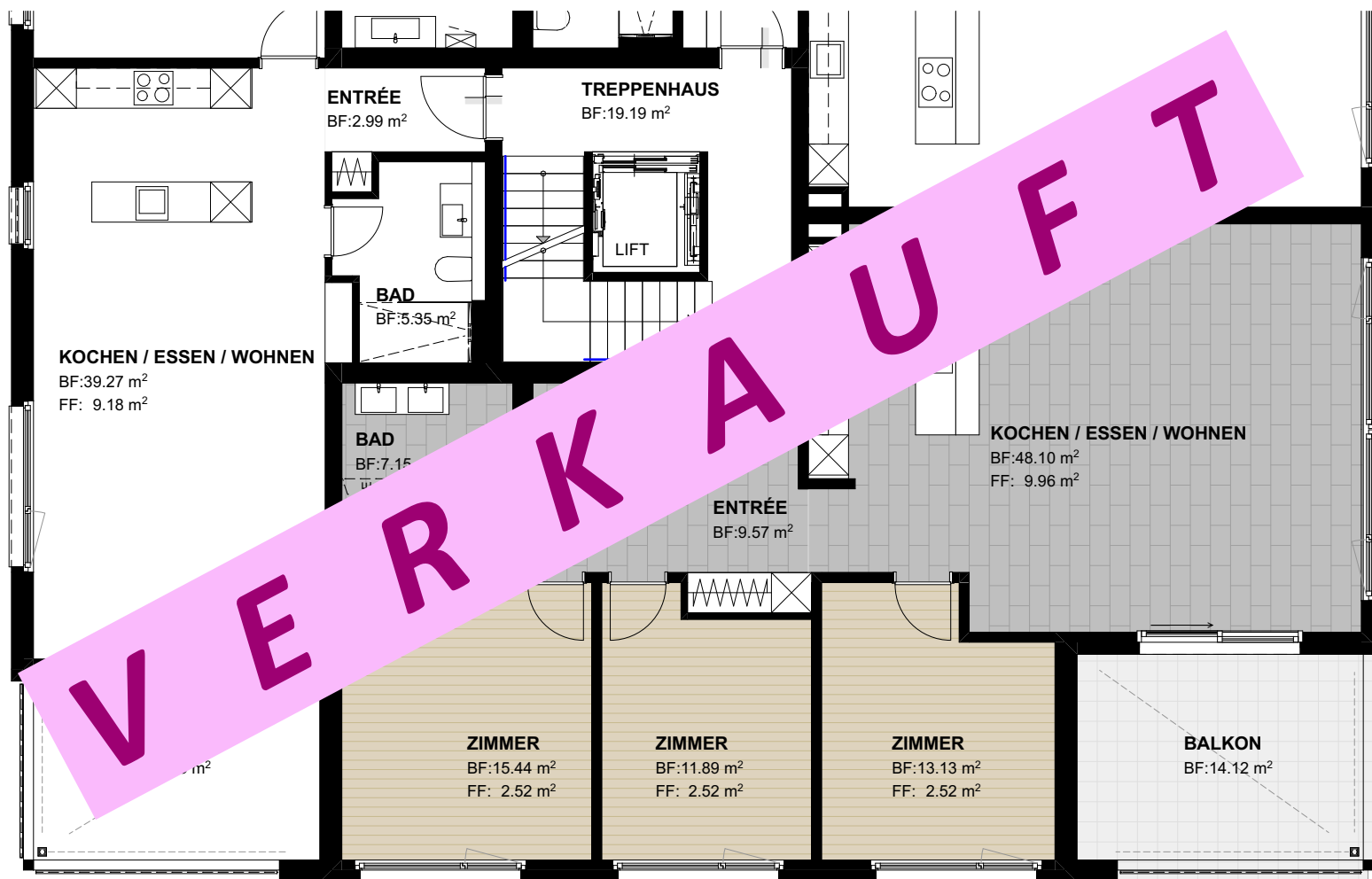
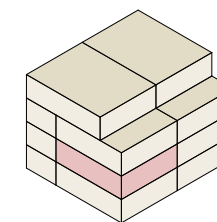
### 1. OBERGESCHOSS

Zimmer: 4 1/2  
Nettowoohnfläche: 108.14 m<sup>2</sup>  
Balkon gedeckt: 15.37 m<sup>2</sup>



# WALKRINGEN

WOHNÜBERBAUUNG VIELMATTSTRASSE IN WALKRINGEN



## WHG 203

### 1. OBERGESCHOSS

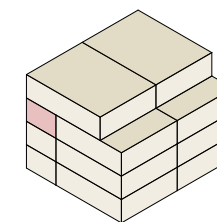
Zimmer: 4 1/2  
Nettowohnfläche: 108.14 m<sup>2</sup>  
Balkon gedeckt: 15.37 m<sup>2</sup>





# WALKRINGEN

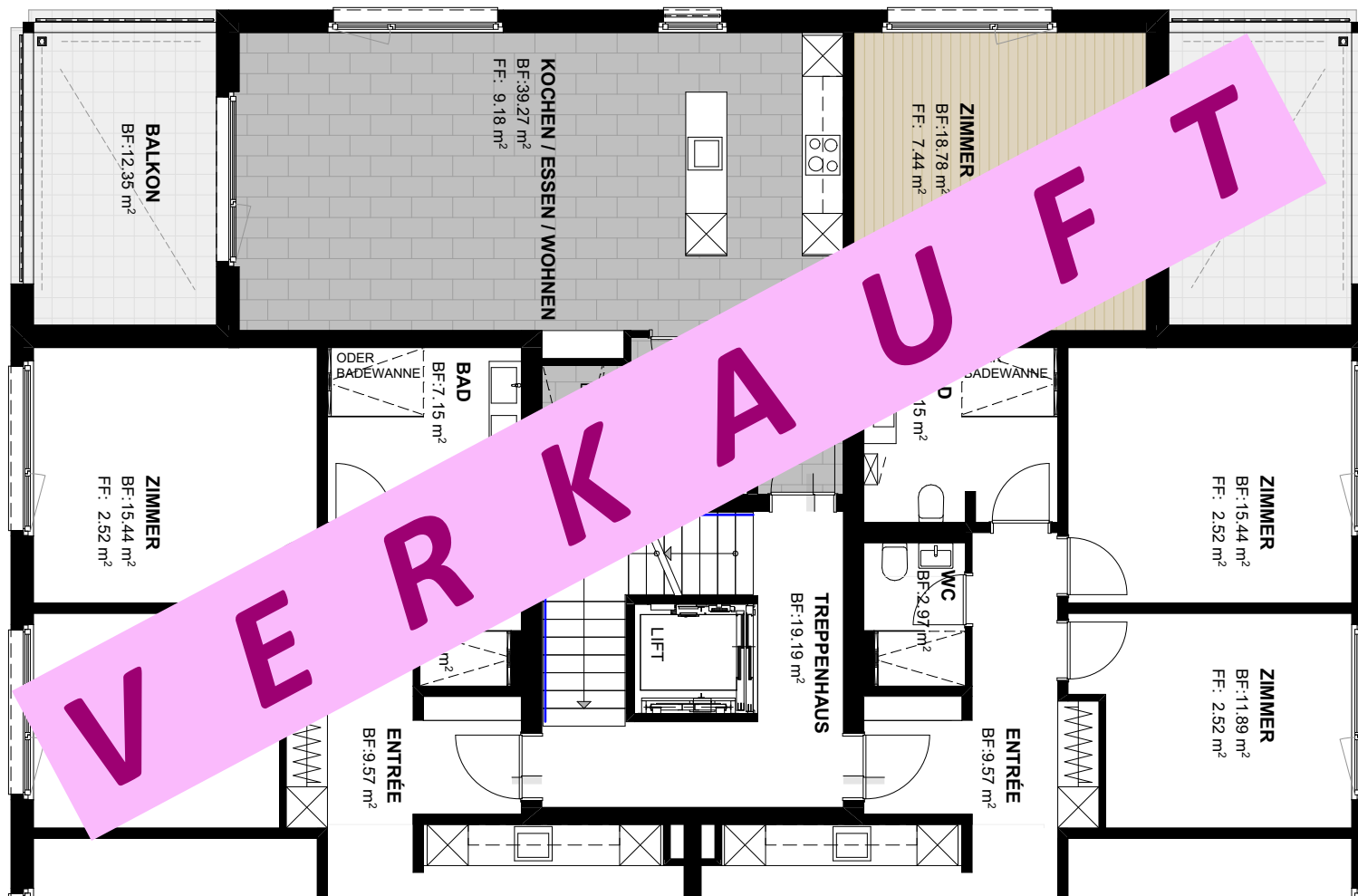
WOHNÜBERBAUUNG VIELMATTSTRASSE IN WALKRINGEN



## WHG 301

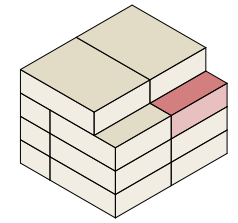
### 2. OBERGESCHOSS

Zimmer: 2 1/2  
Nettowoohnfläche: 66.71 m<sup>2</sup>  
Balkon gedeckt: 27.06 m<sup>2</sup>



# WALKRINGEN

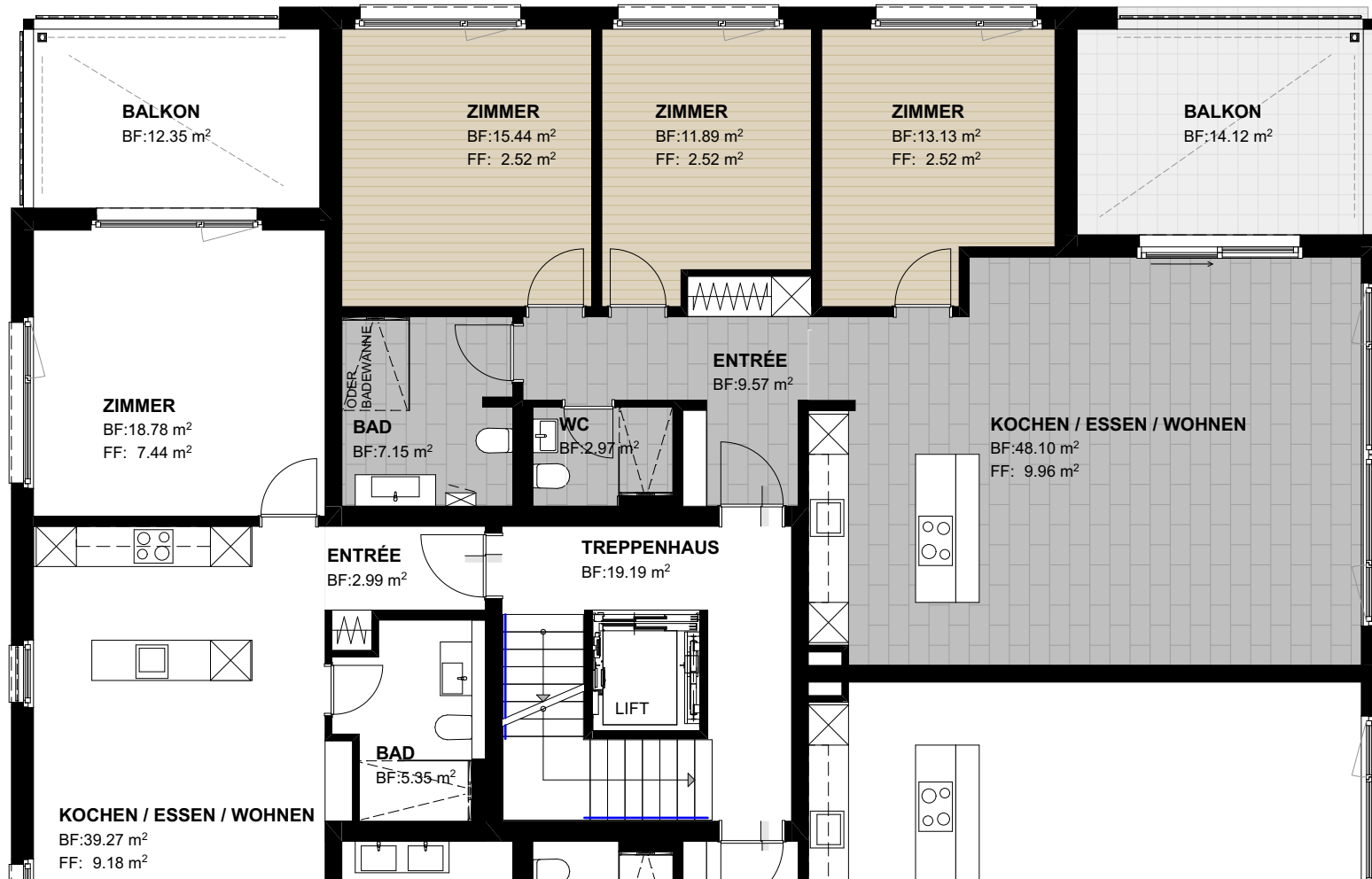
WOHNÜBERBAUUNG VIELMATTSTRASSE IN WALKRINGEN



## WHG 302

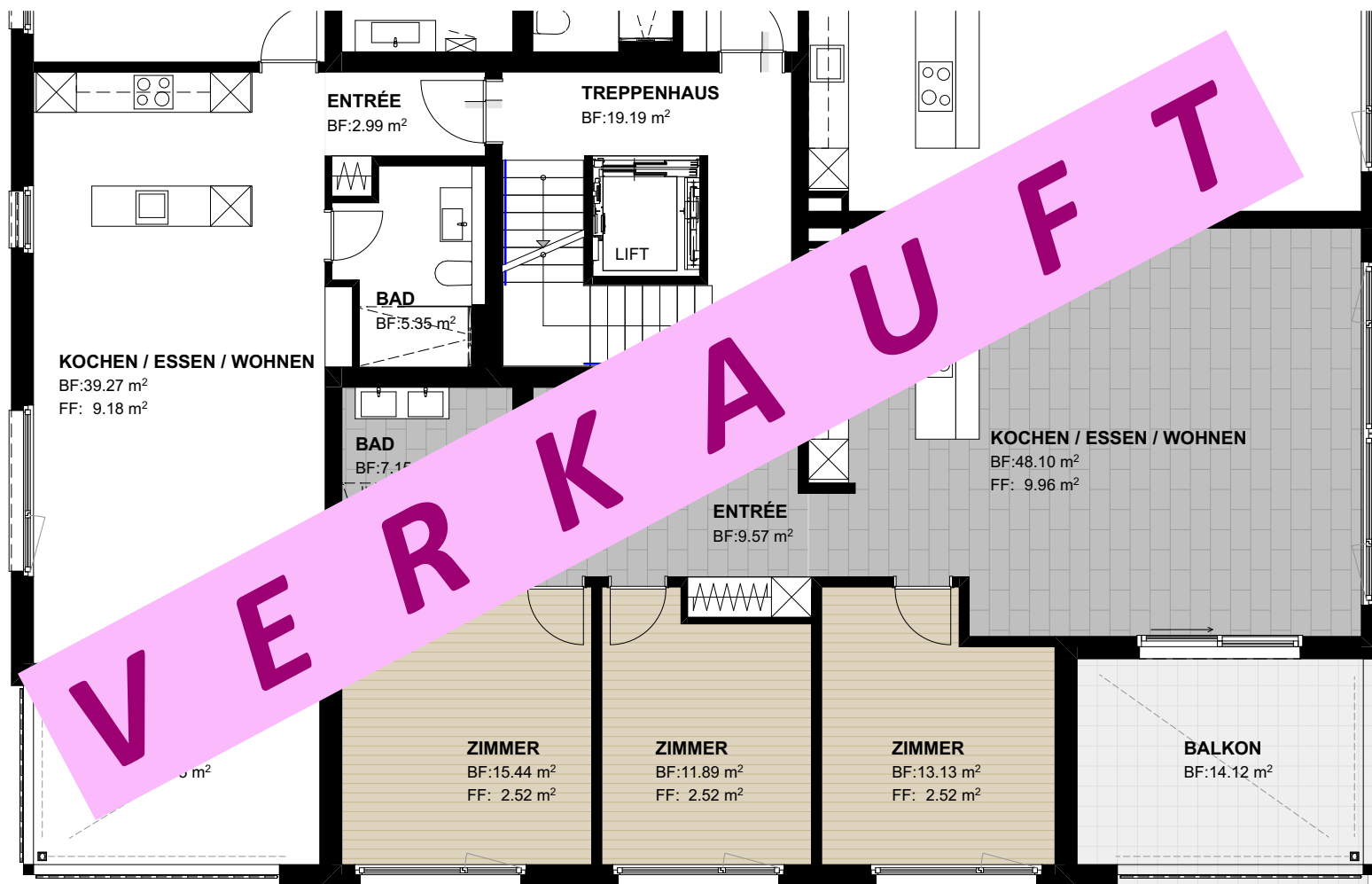
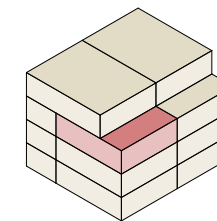
### 2. OBERGESCHOSS

Zimmer: 4 1/2  
Nettowoohnfläche: 108.14 m<sup>2</sup>  
Balkon gedeckt: 15.37 m<sup>2</sup>



# WALKRINGEN

WOHNÜBERBAUUNG VIELMATTSTRASSE IN WALKRINGEN



## WHG 303

### 2. OBERGESCHOSS

Zimmer: 4 1/2  
Nettowohnfläche: 108.14 m<sup>2</sup>  
Balkon gedeckt: 15.37 m<sup>2</sup>

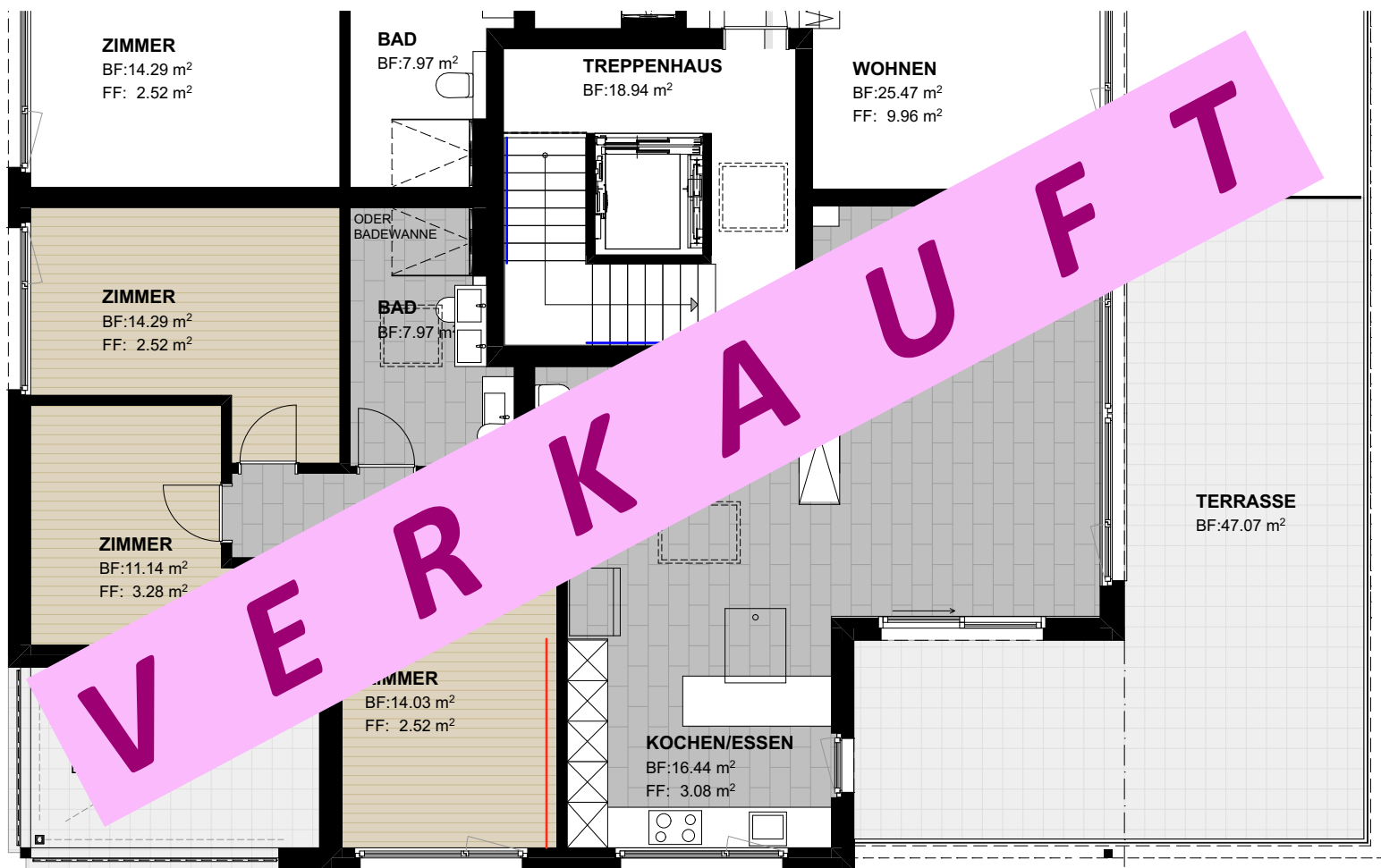
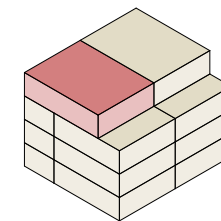






# WALKRINGEN

WOHNÜBERBAUUNG VIELMATTSTRASSE IN WALKRINGEN



## WHG 402

### ATTIKAGESCHOSS

Zimmer: 4 1/2  
Nettowohnfläche: 106.89 m<sup>2</sup>  
Balkon gedeckt: 13.53 m<sup>2</sup>  
Terrasse gedeckt: 12.16 m<sup>2</sup>  
Terrasse ungedeckt: 34.91 m<sup>2</sup>



# WALKRINGEN

## WOHNÜBERBAUUNG VIELMATTSTRASSE IN WALKRINGEN

### ALLGEMEINE INFORMATIONEN

#### BEZUGSTERMIN:

Der genaue Bezugstermin wird Ihnen vier Monate vor Bezug bekannt gegeben. Bezug voraussichtlich Oktober 2023.

#### VORBEHALTE / URHEBERRECHT:

Die Verkaufsdokumentation basiert auf dem derzeitigen Planungsstand, den entsprechenden Kalkulationen und den aktuellen Grundbuchrechtlichen Begründungsvorstellungen. Änderungen sowie der Zwischenverkauf bleiben vorbehalten.

Die fotorealistischen Darstellungen haben den Zweck, einen Eindruck des geplanten Baus zu vermitteln. Sie haben bezüglich Materialisierung, Farben, Ausstattung, Baukörper- und Umgebungsgestaltung und Bepflanzung nur richtungsweisenden Charakter.

Allfällige Änderungen behält sich die Verkäuferschaft ausdrücklich vor.

Die Dokumentation ist nicht integrierender Bestandteil von späteren vertraglichen Vereinbarungen mit der Käuferschaft. Aus den Angaben in dieser Verkaufsdokumentation können keinerlei Ansprüche geltend gemacht werden.

Die vorliegende Dokumentation ist geistiger Eigentum der Galli + Siegenthaler Bauplanungen AG.

### VERKAUF

#### Simone Pretelli



**Telefon direkt:** 032 674 52 03

**Mail:** [verkauf@gsag.ch](mailto:verkauf@gsag.ch)

**web:** [www.vielmattstrasse.ch](http://www.vielmattstrasse.ch)